

Exposition Claire TABOURET

D'un seul souffle

au Musée d'Orsay

(du 10-12-2025 au 15-03-2026)

(un rappel en photos personnelles de la totalité -sauf oubli- des œuvres présentées)

Communiqué de presse :

En décembre 2024, Claire Tabouret, en association avec l'atelier Simon-Marq, a été désignée lauréate de la consultation engagée par l'établissement public Rebâtir Notre-Dame de Paris pour la création de vitraux contemporains pour Notre-Dame de Paris.

Depuis cette date, Claire Tabouret s'est attelée à la réalisation de maquettes grandeur nature pour six baies du bas-côté sud de la nef de Notre-Dame.

Pour répondre à l'invitation du Grand Palais, l'artiste propose de dévoiler les coulisses de cette création hors norme en exposant ces « cartons », les esquisses et autres travaux préparatoires.

En raison du caractère historique du projet, Claire Tabouret souhaite ainsi inviter le public à l'accompagner dans cette aventure et lui offrir un premier regard sur les maquettes grandeur nature, alors que les vitraux seront encore en cours de fabrication à l'Atelier Simon-Marq. La scénographie de l'exposition permet au visiteur de ressentir l'atmosphère si particulière de l'atelier, afin qu'il puisse vivre ce moment rare d'un travail en cours, encore en mouvement.

Pour respecter les prescriptions de la consultation conduite par l'établissement public Rebâtir Notre-Dame de Paris, Claire Tabouret a travaillé en choisissant une balance de couleurs équilibrées mais vives pour que les futurs vitraux conservent cette lumière blanche. Elle a choisi de réaliser cet ensemble d'œuvres en recourant à la technique du monotype, technique d'impression que l'artiste pratique de manière obsessionnelle depuis de nombreuses années. Les monotypes, enrichis par le recours au pochoir, notamment pour les rosaces et autres motifs décoratifs sériels créent une transition douce avec l'évocation en arrière-plan des vitraux du XIXe siècle : « Ces derniers mois, j'ai créé des maquettes à taille réelle pour chacune des six baies concernées dans le bas-côté sud de la cathédrale. Chacune fait environ 7 mètres de haut. J'ai voulu ainsi être très proche des cartons que réalisent les maîtres-verriers de l'Atelier Simon-Marq. La technique du monotype s'est imposée, comme une évidence. J'ai une presse à l'atelier et j'aime énormément ce procédé d'impression, qui offre des similitudes avec le vitrail. Je peins à l'encre sur du plexiglas transparent, en pensant l'image à l'envers, parfois en jouant du mouvement de la touche, parfois avec des pochoirs qui donnent des contours nets. Puis j'imprime le tout sur du papier très épais. Pour chacune des six baies, j'ai peint ainsi une cinquantaine de morceaux correspondant aux différentes pièces des vitraux et leurs rosaces, assemblés ensuite dans ces très grandes maquettes. »

Le thème de la Pentecôte, symbole d'unité et d'harmonie entre les hommes, choisi par l'archevêché de Paris, a fortement inspiré Claire Tabouret.

« J'ai été emportée par la beauté, la poésie du thème de la Pentecôte, choisi par l'archevêque de Paris. Cette idée d'harmonie, d'hommes qui parviennent à s'unir, à se comprendre malgré la diversité de leurs langues, cette folle espérance, j'ai eu envie d'y participer. On vit dans un monde tellement divisé, chaotique, effrayant... »

Biographie

Claire Tabouret (née en 1981 à Pertuis, France) a étudié à l'École des Beaux-Arts de Paris. Animée par une sensibilité au passage du temps et à la vulnérabilité des relations humaines, la pratique de Tabouret oscille entre des périodes d'urgence productive et de réflexion tranquille. Ses tableaux représentant des corps en confrontation, des portraits, des assemblages de personnes allant de jeunes enfants à des migrants en mer, et des paysages sont souvent baignés de champs de couleurs et animés par des couches, des tissus et des coups de pinceau pleins et lâches.

Tabouret a récemment présenté des expositions individuelles à l'Institute of Contemporary Art Miami, à Miami ; au Palazzo Cavanis, dans le cadre d'un événement collatéral de la 59e Exposition internationale d'art de la Biennale de Venise, à Venise ; au Musée Picasso, à Paris ; au Musée des Beaux-Arts, à Rouen ; à la HAB Galerie, à Nantes ; à la Collection Lambert, à Avignon ; au YUZ Museum, à Shanghai ; à Almine Rech, à Paris ; à Perrotin, à Tokyo ; à la Night Gallery, Los Angeles ; ainsi qu'une exposition à deux avec Yoko Ono à la Villa Médicis, Rome.

Parmi ses expositions collectives récentes, citons le Modern Art Museum of Fort Worth, Fort Worth ; l'Institute of Contemporary Art Miami, Miami ; le Tel Aviv Museum of Art, Tel Aviv ; le Columbus Museum of Art, Columbus ; la Bourse de Commerce, Paris ; entre autres.

Ses œuvres ont été acquises par de grandes collections et font notamment partie du Los Angeles County Museum of Art, de l'Institute of Contemporary Art Miami, Musée d'art Perez, Musée d'art de Dallas, Musée d'art de Columbus, Musée des beaux-arts de Montréal, Collection Pinault, Centre Georges Pompidou, Musée Voorlinden et Musée YUZ, entre autres.

Elle vit et travaille en France et à Los Angeles.

Texte introductif de l'exposition



Portrait Claire Tabouret © Aleskey Kondratyev, 2025

« Pour les vitraux de Notre Dame, j'ai voulu être très proche des cartons que vont réaliser les maîtres verriers en créant des maquettes à taille réelle d'environ 7 mètres de haut. La technique du monotype s'est imposée, comme une évidence (...)

Elle offre une liberté radicale et en même temps une rigueur tranchée — une dualité qui fait écho à la matérialité du verre dans l'art du vitrail, à la fois organique et ciselée ».

Claire Tabouret, née en 1981 à Pertuis (Vaucluse), est sensible au passage du temps et à la fragilité des relations humaines, sa pratique oscille entre des périodes d'urgence productive et de réflexion tranquille. Ses tableaux ont pour objet la figure et le portrait, souvent empreints d'une atmosphère mystérieuse, presque méditative, sa palette colorée alternant transparence et opacité. Il semblait donc naturel et inévitable que

l'artiste s'intéresse un jour au vitrail...

Il y a un an, en décembre 2024, Claire Tabouret était, en association avec l'Atelier Simon-Marq, désignée lauréate de la consultation organisée par l'établissement public Rebâtir Notre-Dame de Paris pour la création de six vitraux contemporains pour Notre-Dame de Paris. Elle s'est alors attelée avec fougue et

concentration à la réalisation de maquettes grandeur nature, emportée par l'idée d'harmonie universelle véhiculée par le thème de la Pentecôte qu'avait choisi l'archevêque de Paris, puis en accompagnant chaque étape de la production en dialogue constant avec les maîtres-verriers.

À l'invitation du Grand Palais, l'artiste propose aujourd'hui de dévoiler les coulisses de cette création hors norme en exposant ces « maquettes », quelques-uns des centaines de ses travaux préparatoires et de nombreux documents d'atelier qui l'ont inspirée pendant des mois. Habitée depuis un an par cette « œuvre pour l'éternité », Claire Tabouret propose au public de l'accompagner dans cette aventure et de poser un premier regard sur ce travail historique, alors que les vitraux sont en cours de fabrication à l'Atelier Simon-Marq pour être installés dans le bas-côté sud de la nef de la cathédrale en fin d'année 2026.

Les 6 baies (et les esquisses et vitrines documentaires)

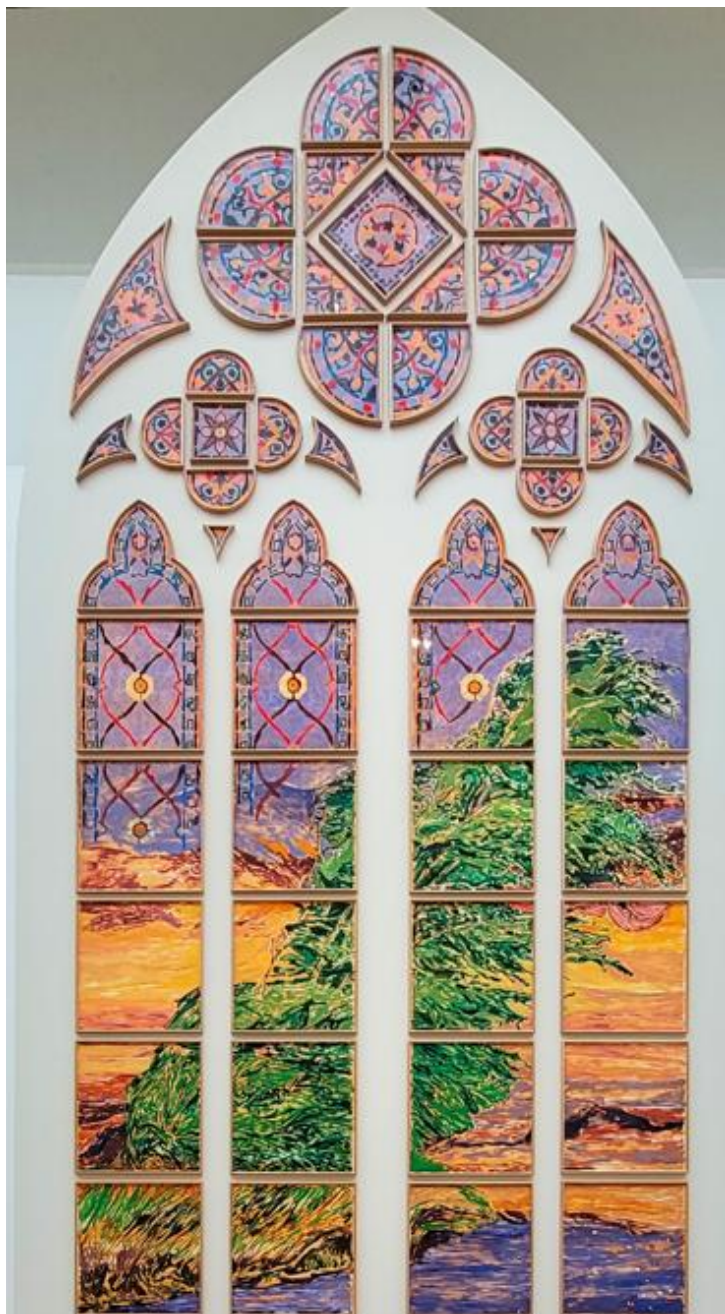




Baie de la chapelle Saint-Joseph
Tous réunis ensemble dans un même un lieu
 - 60 encres sur papier assemblées
 dimension totale : 700 x 400 cm



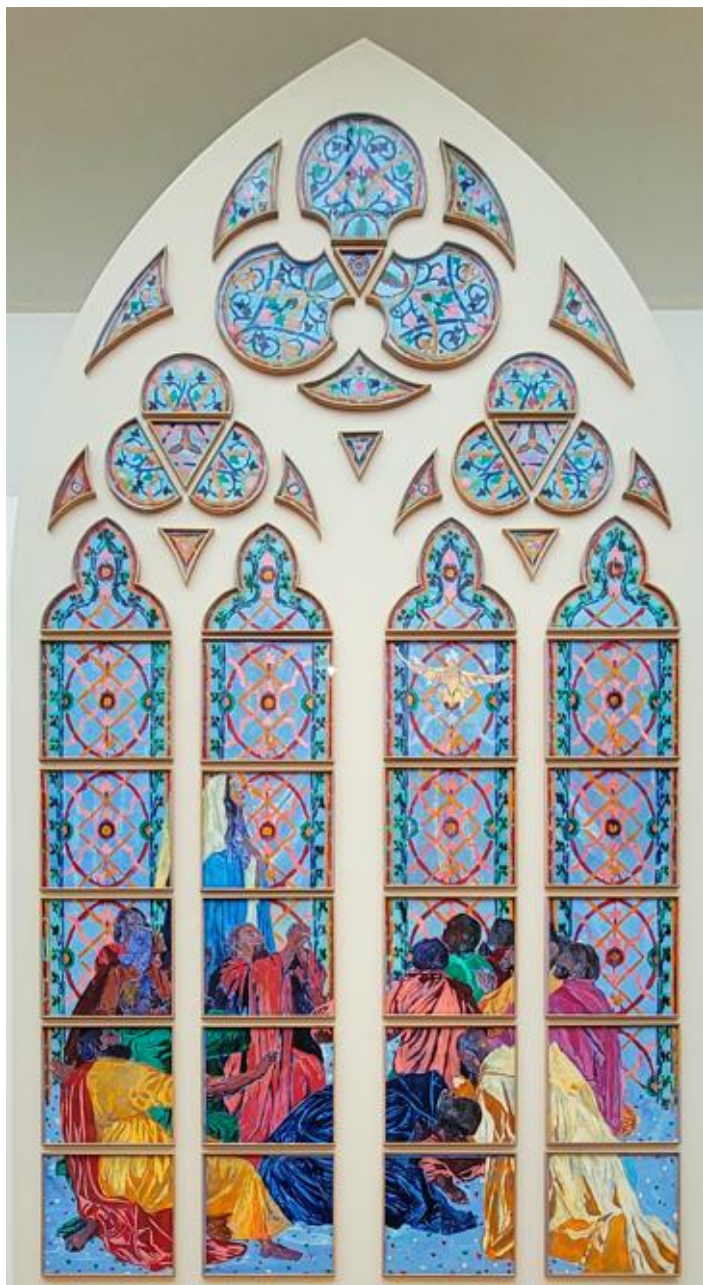
Baie de la chapelle Sainte-Clothilde
Soudain un bruit survint du ciel
 - 56 encres sur papier assemblées
 dimension totale : 700 x 400 cm



Baie de la chapelle Saint Vincent-de-Paul
Comme un violent coup de vent
 - 55 encres sur papier assemblées
 dimension totale : 700 x 400 cm



Baie de la chapelle Sainte-Genève
*Alors leur apparurent des langues de feu qui se
 posèrent sur chacun d'eux*
 - 56 encres sur papier assemblées
 dimension totale : 700 x 400 cm



Baie de la chapelle Saint-Denys
Ceux qui entendirent eurent le cœur transpercé
 - 48 encres sur papier assemblées
 dimension totale : 700 x 400 cm



Baie de la chapelle Saint-Paul-Chen
Ils se mirent à parler d'autres langues et chacun s'exprimait selon le don de l'esprit
 - 48 encres sur papier assemblées
 dimension totale : 700 x 400 cm

Les esquisses et vitrines documentaires

(PS : j'ai redressé mes photos prises ce qui explique les parties noires)



Baie de la chapelle Saint-Joseph



Baie de la chapelle Sainte-Clothilde



Baie de la chapelle Saint Vincent-de-Paul



Baie de la chapelle Sainte-Geneviève

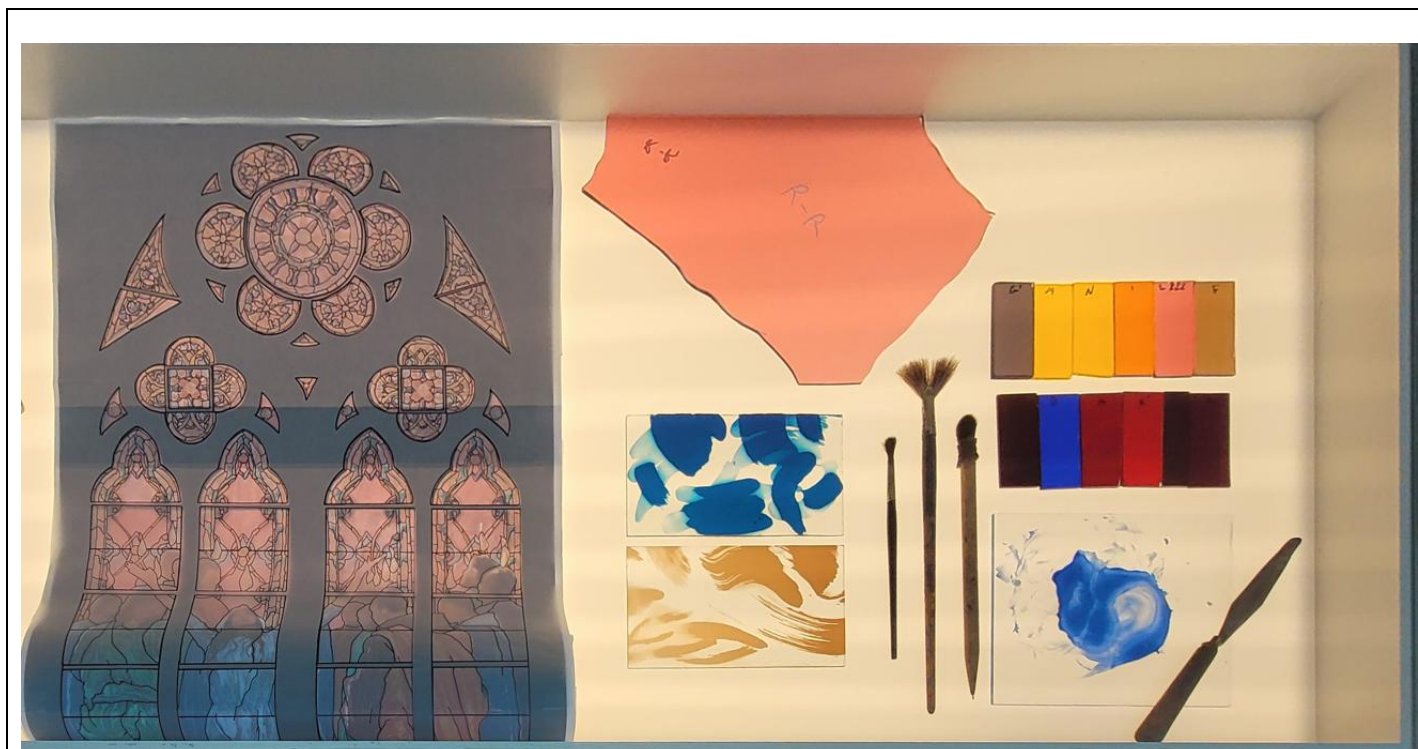


Baie de la chapelle Saint-Denys



Baie de la chapelle Saint-Paul-Chen





Au bout de l'exposition une vitrine "pédagogique" illustre la technique et les outils du maître verrier qui transfigurera l'œuvre de Claire Tabouret en vitraux lumineux dans chacune des chapelles.



Claire Tabouret devant la maquette de la baie pour la chapelle Sainte-Geneviève à l'Atelier Simon-Marq, 2025