

Exposition Fabrice Hyber

La vallée

A la Fondation Cartier

(du 08-12-2022 au 30-04-2023)

(un rappel en photos personnelles de la totalité -sauf oubli et les 2 vidéos- des œuvres présentées)

Communiqué de presse

Du 8 décembre 2022 au 30 avril 2023, la Fondation Cartier pour l'art contemporain présente La Vallée, une grande monographie consacrée à la peinture de Fabrice Hyber.

Dans ses toiles peintes « du bout des doigts », l'artiste français donne à voir le déploiement d'une pensée libre et vivante. Réunissant une soixantaine de toiles dont près de vingt œuvres produites spécifiquement pour l'exposition, Fabrice Hyber crée au sein de la Fondation Cartier une école ouverte à toutes les hypothèses. Le visiteur est invité à traverser différentes salles de classe selon un parcours qui suit les méandres de la pensée de l'artiste.

Artiste, semeur, entrepreneur, poète, Fabrice Hyber est l'auteur d'œuvres prolifiques précisément répertoriées. Faisant fi des catégories, il incorpore dans le champ de l'art tous les domaines de la vie, des mathématiques aux neurosciences, en passant par le commerce, l'histoire, l'astrophysique, mais aussi l'amour, le corps et les mutations du vivant.

Les multiples dimensions de l'art de Fabrice Hyber trouvent leur origine dans la forêt qu'il fait pousser depuis les années 1990 au cœur du bocage vendéen, autour de l'ancienne ferme de ses parents, éleveurs de moutons.

Les quelque 300 000 graines d'arbres, de plusieurs centaines d'essences différentes, semées selon une technique patiemment mise au point, ont transformé progressivement les terres agricoles en une forêt de plusieurs dizaines d'hectares. Le paysage est devenu œuvre. *« Avec la Vallée, je voulais d'abord reconstituer un paysage arboré autour de la ferme de mes parents pour créer une barrière naturelle avec l'agriculture industrielle environnante et ceux qui la développaient. Chaque fois que quelque chose se met en place, je porte mon regard ailleurs pour trouver des choix alternatifs. C'est systématique. »*

Lieu d'apprentissage, d'expérimentation, de refuge, la Vallée est devenue la matrice et la source d'inspiration de l'ensemble de l'œuvre de l'artiste, qui compare volontiers sa pratique avec la croissance organique du vivant : *« Au fond je fais la même chose avec les œuvres, je sème les arbres comme je sème les signes et les images. Elles sont là, je sème des graines de pensée qui sont visibles, elles font leur chemin et elles poussent. Je n'en suis plus maître. »*

Commissariat :
Jeanne Barral, assistée de Margaux Knight

BIOGRAPHIE

1961

Naissance à Luçon en Vendée. Fabrice Hybert grandit dans la ferme de ses parents, éleveurs de moutons.

1977-1979

Entrée à l'école des beaux-arts de Nantes après deux ans d'études scientifiques.

1981

Première peinture : le Mètre carré de rouge à lèvres, en collaboration avec le fabricant de cosmétiques Liliane France.

Vue de la Vallée, Mareuil-sur-Lay-Dissais. Photo © Michaël Huard

L'Hybertmarché (1-1=2), Musée d'Art Moderne de la ville de Paris, 1995 (image hyber.tv)

Le plus gros savon du monde – Traduction, 1991. Savon de Marseille moulé dans une benne d'acier blanchie (image hyber.tv)

Lion d'or à la biennale de Venise pour son installation Eau d'or, eau dort, ODOR, par laquelle il transforme le pavillon français en studio d'enregistrement et de diffusions d'émissions télévisées.

1989

Création de L'Homme de Bessines, un personnage vert de 86 cm (la moitié de la taille de l'artiste) et percé de onze orifices, en réponse à une commande publique de la ville de Bessines.

1990

Résidence à la Fondation Cartier, à Jouy-en-Josas, avec les artistes Absalon, Huang Yong Ping et Chéri Samba.

1991

Réalisation de l'autoportrait monumental Le plus gros savon du monde - Traduction, savon de 22 tonnes moulé dans une benne de camion avec le concours des magasins Leclerc.

1993

Il commence à semer La Vallée, quelque 300 000 graines d'arbres de plusieurs centaines d'essences différentes, avec son père et autour de l'ancienne ferme de ses parents.

1994

Création de l'entreprise UR – Unlimited Responsibility –, SARL destinée à favoriser la production et les échanges entre les artistes et les entreprises. Les statuts de l'entreprise sont signés au Centre Pompidou dans le cadre de l'exposition Hors-Limites.

1995

Exposition au Musée d'Art Moderne qu'il transforme en Hybertmarché.

1997

Lion d'or à la biennale de Venise pour son installation Eau d'or, eau dort, ODOR, par laquelle il transforme le pavillon français en studio d'enregistrement et de diffusions d'émissions télévisées

1999

Exposition au CCAC Institute de San Francisco et lancement du Mouvement de Libération des Bonzaïs : il invite le public à planter ses petits arbres dans la cour du musée.

2000

Pour le passage à l'an 2000, il se voit confier l'Arc de Triomphe où il crée un portail Internet participatif « inconnu.net l'Encyclopédie de l'inconnu », chaque requête menant vers un autre questionnement.

2003-2004

Production de l'œuvre monumentale L'Artère, le jardin des dessins, commande de l'association Sidaction, dédiée à la mémoire des victimes du sida et à ceux qui se consacrent à la lutte contre l'épidémie, installée dans le parc de la Villette.

2005

Il se déleste du T final de son nom de famille : Hyber sans T, Hybersanté. Invité par le chorégraphe Angelin Preljocaj, il participe à la création de la Chaosgraphie Les 4 saisons, sur la musique de Vivaldi.

2007

Pour l'inauguration du Laboratoire, lieu dédié à l'art en liaison avec les sciences, il conçoit l'exposition Matière à penser / Food for thought, issue de ses échanges avec Robert Langer, professeur au M.I.T, sur le sujet des cellules souches.

2012

Suite à son exposition Pasteur' Spirit (2010), il initie avec l'Institut Pasteur le projet Organoïde qui met en relation chercheurs et artistes afin de proposer au grand public une nouvelle vision de la recherche biomédicale et de ses enjeux.

Lancement du post-diplôme « REA... Les Réalisateur » à Nantes, en collaboration avec des écoles d'art et de commerce.

Expositions Matières premières au Palais de Tokyo, POF, Prototype d'objets en fonctionnement au MAC Val et Peintures homéopathiques à la Fondation Maeght.

2018

Élection à l'Académie des Beaux-Arts au fauteuil de Chu Teh-Chun.

2019

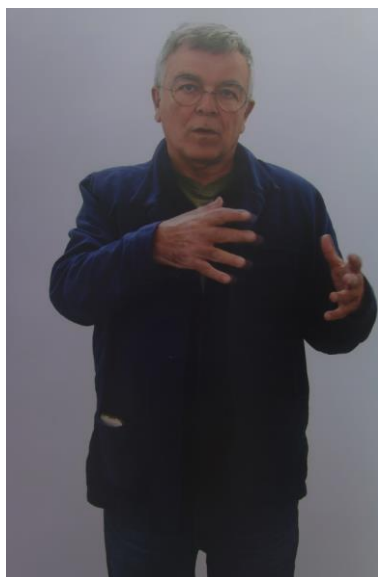
Participation à l'exposition collective Nous les Arbres réunissant une communauté d'artistes, de botanistes et de philosophes à la Fondation Cartier pour l'art contemporain.

2021

Il devient ambassadeur du fonds « ONF-Agir pour la forêt ». Publication de Le Monde invisible du vivant aux côtés de Pascale Cossart de l'Institut Pasteur, sur les microbes unicellulaires.

2022

Participation à l'exposition collective Les Vivants au Tripostal de Lille, conçue par la Fondation Cartier dans le cadre d'Utopia, 6^e édition de lille3000. Il est nommé président du conseil d'administration du Centre national des arts plastiques.



VOUS ENTREZ DANS UNE EXPOSITION DE FABRICE HYBER.

À partir de **maintenant**, chaque détail vous plonge dans une école. Le préau, puis les salles de classe se succèdent. Agencées dans celles-ci, les toiles peintes par Fabrice Hyber deviennent des tableaux de classe. Chacun d'eux a été choisi pour les sujets qu'il aborde. En peignant, Fabrice Hyber voit et construit des liens entre les humanités, les sciences ou la poésie. Dans l'exposition, ceux-ci sont développés par des professeurs et des médiateurs.

Cette école s'appelle *La Vallée* car c'est dans la vallée de son enfance, en Vendée, que Fabrice Hyber a appris la vie. La Vallée est le lieu où tout converge, vers une connaissance universelle. Fabrice Hyber y a semé des milliers d'arbres. Ils sont comme des graines de pensée visibles, qui font leur chemin et poussent organiquement. Par ce geste, l'artiste nous responsabilise dans nos actions car elles sont toutes, sans exception, les sources d'apprentissages du vivant.

« J'ai toujours considéré que mes peintures étaient comme des tableaux de classe, ceux sur lesquels nous avons appris à décortiquer nos savoirs par l'intermédiaire d'enseignants ou de chercheurs. On y propose d'autres mondes, des projets possibles ou impossibles. **Dans cette exposition, j'ai choisi d'installer des œuvres à la place de tableaux d'une possible école.** »
Fabrice Hyber



L'exposition *La Vallée* a été imaginée et créée par Fabrice Hyber, qui en a également conçu la scénographie.



Réinvention de la forêt, 2022

Fusain, peinture à l'huile et pastel sur toile
Charcoal, oil paint, and pastel on canvas
 220 × 300 cm



L'Invention de l'agriculture, 2022

Aquarelle, fusain, peinture à l'huile
 et papier marouflé sur toile
*Watercolor, charcoal, oil paint,
 and mounted paper on canvas*
 220 × 300 cm



Greffe, 2011

Fusain, peinture à l'huile, résine époxy
 et papier marouflé sur toile
*Charcoal, oil paint, epoxy resin,
 and mounted paper on canvas*
 195 × 96 cm



Cyanomutant, 2022

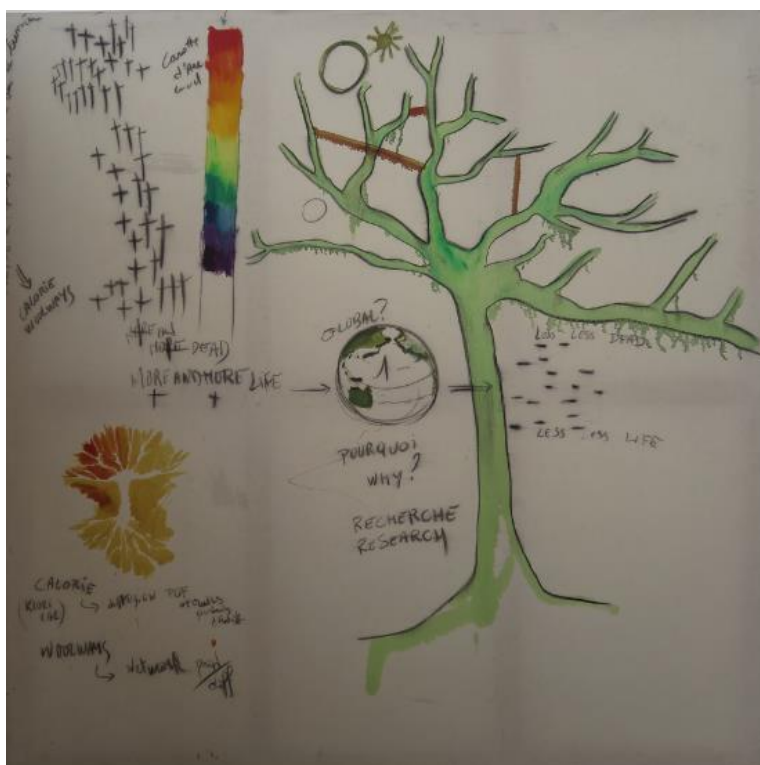
Fusain et peinture à l'huile sur toile
Charcoal and oil paint on canvas
120 × 200 cm



Impossible – 100 pommes 1 000 cerises, 2006

Peinture à l'huile, fusain et collage sur toile
Oil paint, charcoal and collage on canvas
150 × 250 cm

Collection Noirmontartproduction



Carotte d'arc-en-ciel, 1999

Fusain et peinture à l'huile sur toile
Charcoal and oil paint on canvas
200 × 200 cm



Je sais n° 5, 2022

Fusain, peinture à l'huile et pastel sur toile
Charcoal, oil paint, and pastel on canvas
 220 × 300 cm

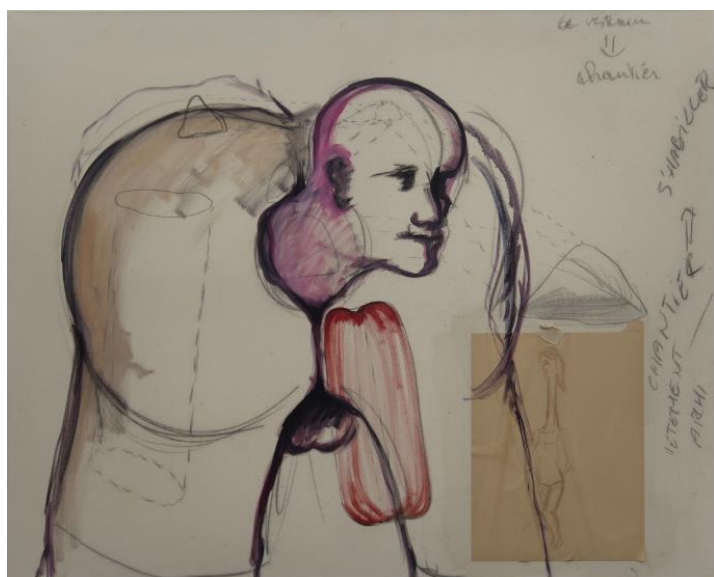


Un détail



Confort moderne, 2022

Fusain et peinture à l'huile sur toile
Charcoal and oil paint on canvas
 220 × 300 cm



Chantier, 1997

Fusain, peinture à l'huile et papier
 maroufflé sur toile
Charcoal, oil paint and mounted paper
 on canvas
 81 × 100 cm



Orage, 2022

Fusain, peinture à l'huile et pastel sur toile
Charcoal, oil paint, and pastel on canvas
 220 × 300 cm



L'Arbre mental, 2019

Fusain, peinture à l'huile et pétrole brut sur toile
Charcoal, oil paint, and crude oil on canvas
 150 × 400 cm

Collection privée



Paysage de mesures, 2019

Fusain et peinture à l'huile sur toile
Charcoal and oil paint on canvas
 150 × 250 cm



MITman, 2007

Fusain, peinture à l'huile, résine époxy,
 punaises et papier marouflé sur toile
*Charcoal, oil paint, resin, pushpins,
 and mounted paper on canvas*
 200 × 300 cm



MITman, 2007

Résine, fusain, peinture à l'huile
et papier marouflé
*Resin, charcoal, oil paint,
and mounted paper on canvas*
200 × 200 cm

Courtesy Galerie Nathalie Obadia



Semis, 2022

Fusain, peinture à l'huile et pastel sur toile
Charcoal, oil paint, and pastel on canvas
220 × 300 cm



The Other Way, 2012

Fusain, peinture à l'huile
et papier marouflé sur toile
*Charcoal, oil paint
and mounted paper on canvas*
120 × 90 cm



La Plante totale, 2022

Fusain, peinture à l'huile et pastel sur toile
Charcoal, oil paint, and pastel on canvas
195 × 96 cm

Toute l'exposition est présentée sous forme d'école et donc de classes



Toutes les heures il a des « formations » (présentations) sur différents thèmes



L'Arbre rouge, 2021

Fusain et peinture à l'huile sur toile
Charcoal and oil paint on canvas
200 × 300 cm

Collection privée



L'Homme de terre, 2010

Technique mixte
(plastique, os, métal, bois, terre...)
Mixed technique
(plastic, bones, metal, wood, dirt...)
95 × 200 × 100 cm



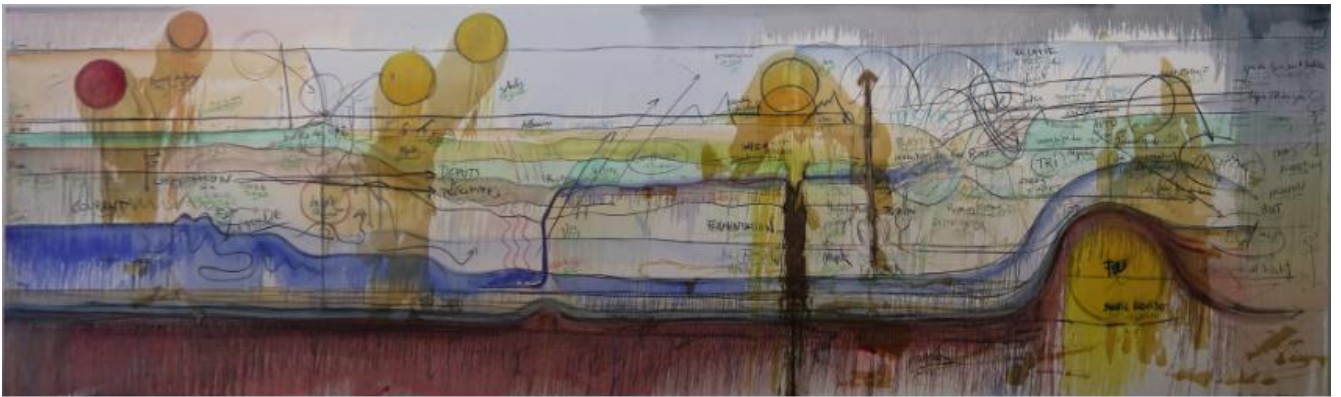
Homme de terre, 2022

Fusain, peinture à l'huile et pastel sur toile
Charcoal, oil paint, and pastel on canvas
150 × 250 cm



Le Musée du plastique, 2022

Aquarelle, fusain, peinture à l'huile
et punaises sur toile
*Watercolor, charcoal, oil paint,
and pushpins on canvas*
221 × 701 cm



Liquid Sun, 2020

Fusain, peinture à l'huile, résine époxy,
pétrole brut et argent sur toile
*Charcoal, oil paint, epoxy resin, crude oil,
and silver on canvas*
240 × 700 cm



Fountains, 2015

Fusain, peinture à l'huile, résine époxy,
pétrole brut et papier marouflé sur toile
*Charcoal, oil paint, epoxy resin, crude oil,
and mounted paper on canvas*
150 × 200 cm



La Serrie, paysage
biographique
de mes parents, 2022

Fusain, peinture à l'huile, pastel,
papier marouffé et punaise sur toile
Watercolor, charcoal, oil paint,
and pushpin on canvas
240 × 700 cm

Paysage biographique
de Pierre Giquel, 2017

Aquarelle, fusain et peinture à l'huile sur toile
Watercolor, charcoal, and oil paint on canvas
250 × 700 cm

Paysage biographique
de la Vallée, 2022

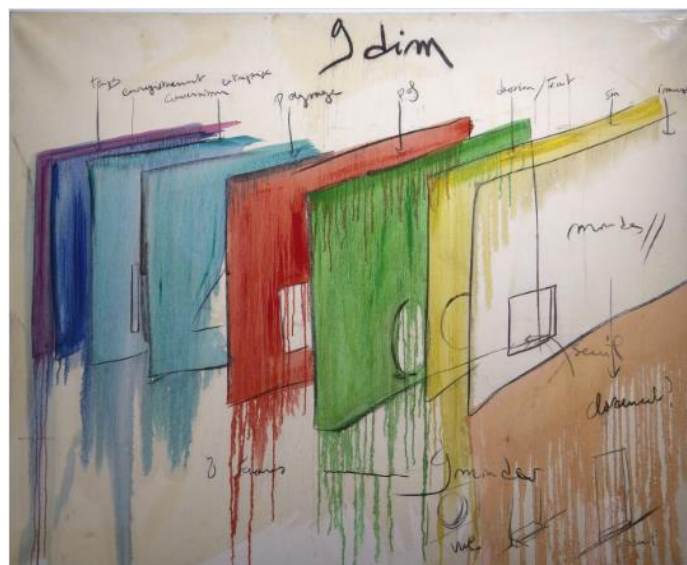
Fusain, peinture à l'huile et pastel sur toile
Charcoal, oil paint, and pastel on canvas
221 × 701 cm



M-onde, 2019

Fusain et peinture à l'huile sur toile
Charcoal and oil paint on canvas
220 × 300 cm

Collection privée



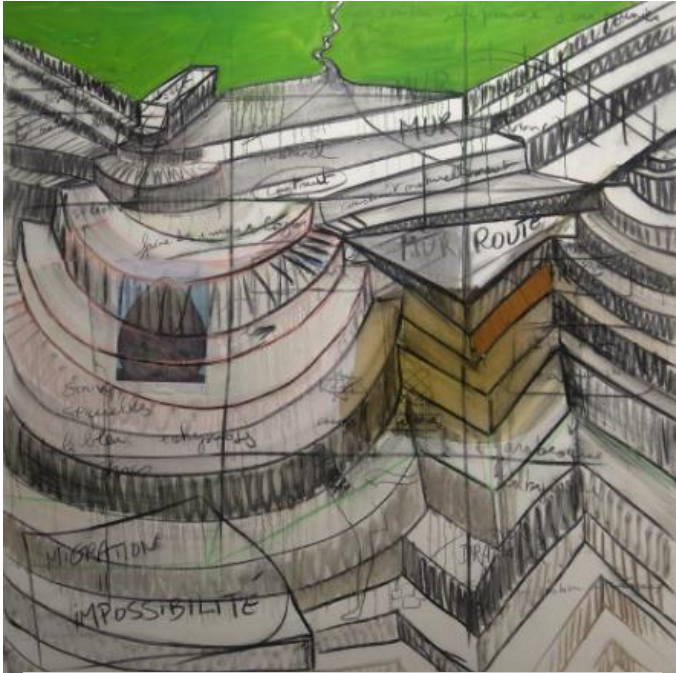
9 dim, 2012

Fusain et peinture à l'huile sur toile
Charcoal and oil paint on canvas
130 × 162 cm



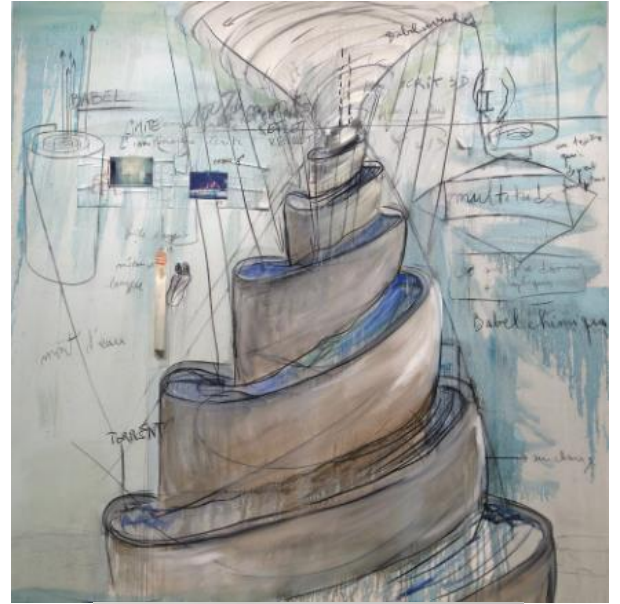
Paysage de tous les
drapeaux du monde, 2022

Fusain et peinture à l'huile sur toile
Charcoal and oil paint on canvas
150 × 250 cm



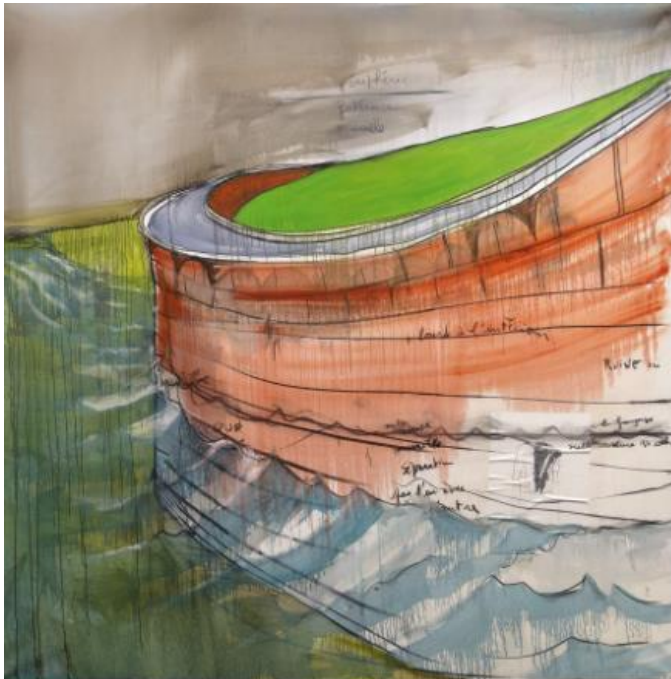
Migration impossible, 2006

Fusain, peinture à l'huile et papier maroufflé sur toile
 Charcoal, oil paint, and mounted paper on canvas
 150 × 150 cm



Babel, 2006

Fusain, peinture à l'huile et papier maroufflé sur toile
 Charcoal, oil paint, and mounted paper on canvas
 200 × 200 cm
 Collection privée, Monaco



Muroute, 2006

Peinture à l'huile et fusain sur toile
 Oil paint and charcoal on canvas
 200 × 200 cm



Risk, 2006

Fusain, peinture à l'huile et papier maroufflé sur toile
 Charcoal, oil paint, and mounted paper on canvas
 200 × 200 cm





Real Virtual World, 2001

Fusain, peinture à l'huile et papier marouflé sur toile
Charcoal, oil paint, and mounted paper on canvas
200 x 200 cm

Collection privée

Nouveau monde, 2001

Fusain, peinture à l'huile et papier marouflé sur toile
Charcoal, oil paint, and mounted paper on canvas
200 x 200 cm

Collection privée, Paris

Pente d'eau, 2001

Peinture à l'huile et collage sur toile
Oil paint and collage on canvas
200 x 200 cm

Collection FRAC Franche-Comté

Pente d'eau, 2001

Peinture à l'huile et collage sur toile
Oil paint and collage on canvas
200 x 200 cm

Collection FRAC Franche-Comté

Nouvelle répartition du monde, 2008

Fusain et peinture à l'huile sur toile
Charcoal and oil paint on canvas
200 x 200 cm



No Stress, 2014

Fusain, peinture à l'huile, résine époxy, papier marouffé et punaises sur toile
 Charcoal, oil paint, epoxy resin, mounted paper, and pushpins on canvas
 146 • 97 cm

Nuancier Scotch-Brite vaisselle, 2017

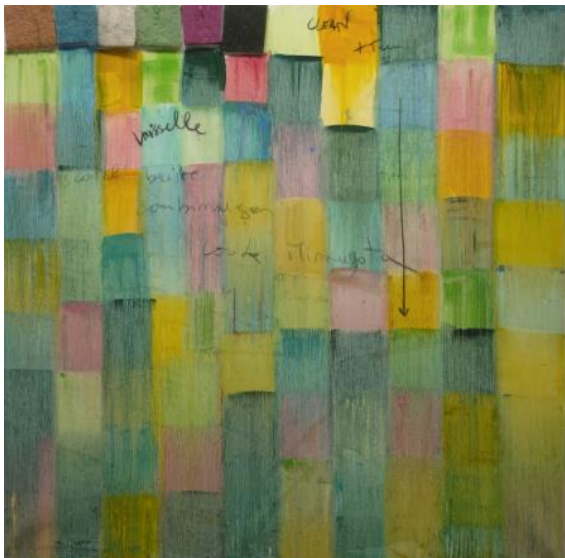
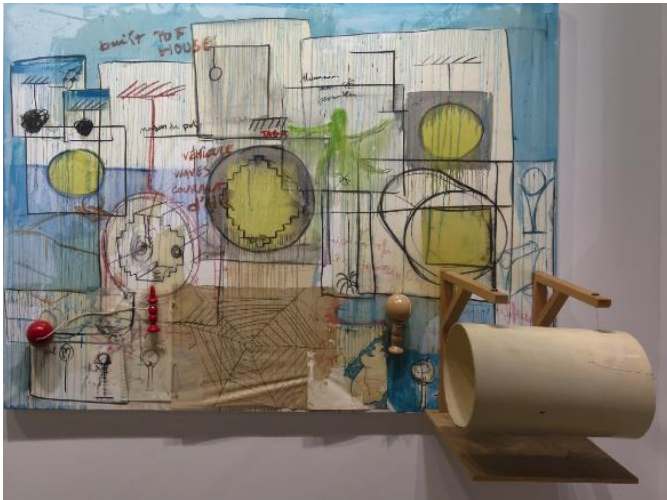
Fusain, peinture à l'huile, résine époxy, Scotch-Brite et punaises sur toile
 Charcoal, oil paint, epoxy resin, Scotch-Brite, and pushpins on canvas

Shift, 2016

Fusain, peinture à l'huile, résine époxy, sacs plastiques, papier marouffé et punaises sur toile
 Charcoal, oil paint, epoxy resin, plastic bags, mounted paper, and pushpins on canvas
 230 • 300 cm

La Maison des POF, 2016

Bilboquet, fusain, peinture à l'huile, résine époxy, bois et papier marouffé sur toile
 Cup-and-ball, charcoal, oil paint, epoxy resin, wood and paper mounted on canvas
 151 • 251 cm





POF n°73 : gigogne, 2010

Bassines, saladiers, corbeilles à papier, seaux
 Basins, salad bowls, wastepaper baskets, buckets
 Dimensions variables

POF n°65 :
 ballon carré, 1998

Cuir
 Leather
 22 x 22 x 22 cm

POF n°100 :
 escalier sans fin,

Bois
 Wood
 31 x 84 x 59 cm



Corps global, 2011

Fusain, peinture à l'huile, résine époxy
 et papier marouflé sur toile
 Charcoal, oil paint, epoxy resin,
 and mounted paper on canvas
 200 x 200 cm

Courtesy Galerie Nathalie Obadia



Erotic Cannibal Leaves, 2001

Pastel, fusain, acrylique, pigments, stylo feutre, végétaux séchés, papier marouflé et punaises sur toile

Pastel, charcoal, acrylic, pigments, felt pen, dried plants, mounted paper and pushpins on canvas
200 × 200 cm

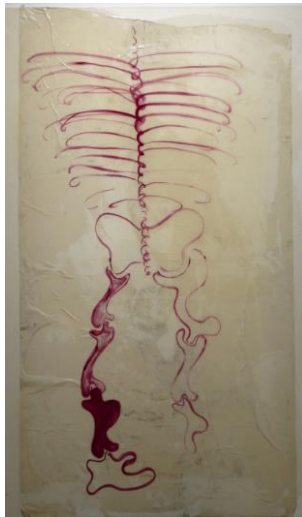
Centre Georges Pompidou – Musée national d'art moderne / CCI, Paris. Donation de la collection Florence et Daniel Guerlain, 2012



Double main, 2011

Fusain, peinture à l'huile, résine époxy et papier marouflé sur toile

Charcoal, oil paint, epoxy resin, and mounted paper on canvas
200 × 200 cm



Réinvention du squelette, 2007

Fusain, résine époxy et peinture à l'huile sur toile
Charcoal, epoxy resin, and oil paint on canvas
170 × 110 cm



Word Food, 2015

Fusain, peinture à l'huile, résine époxy
et plastique sur toile
Charcoal, oil paint, epoxy resin,
and plastic on canvas
150 x 200 cm

Courtesy Galerie Nathalie Obadia



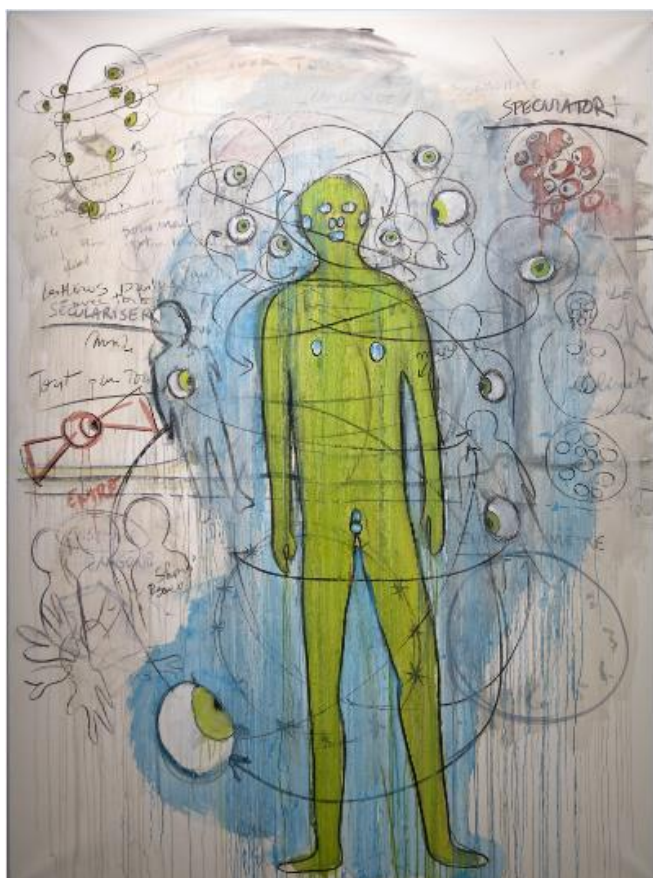
Le Jeu nécessaire (The Necessary Game), 2015

Peinture à l'huile, fusain, résine époxy
et feuilles d'or sur toile
Oil paint, charcoal, epoxy resin,
and gold leaves on canvas
200 x 200 cm



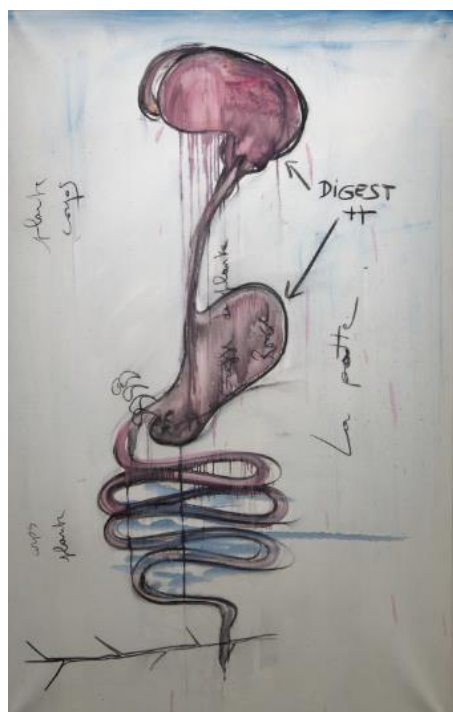
Speculator, 2022

Fusain, peinture à l'huile et pastel sur toile
Charcoal, oil paint, and pastel on canvas
 200 × 150 cm



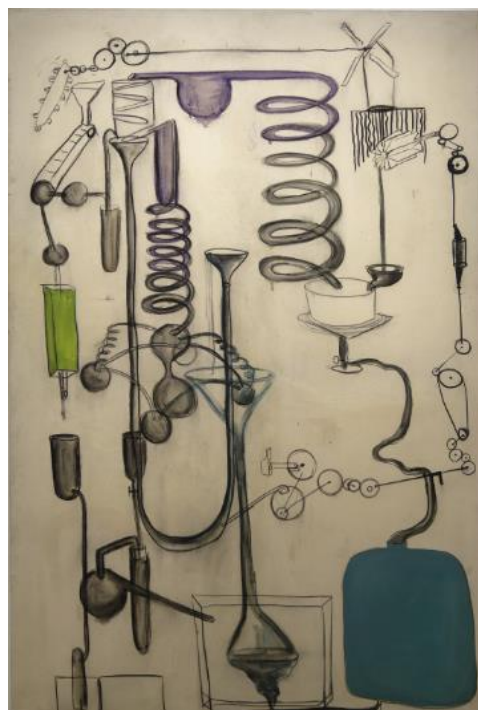
Hyberhéros, 2022

Fusain et peinture à l'huile sur toile
Charcoal and oil paint on canvas
 150 × 400 cm



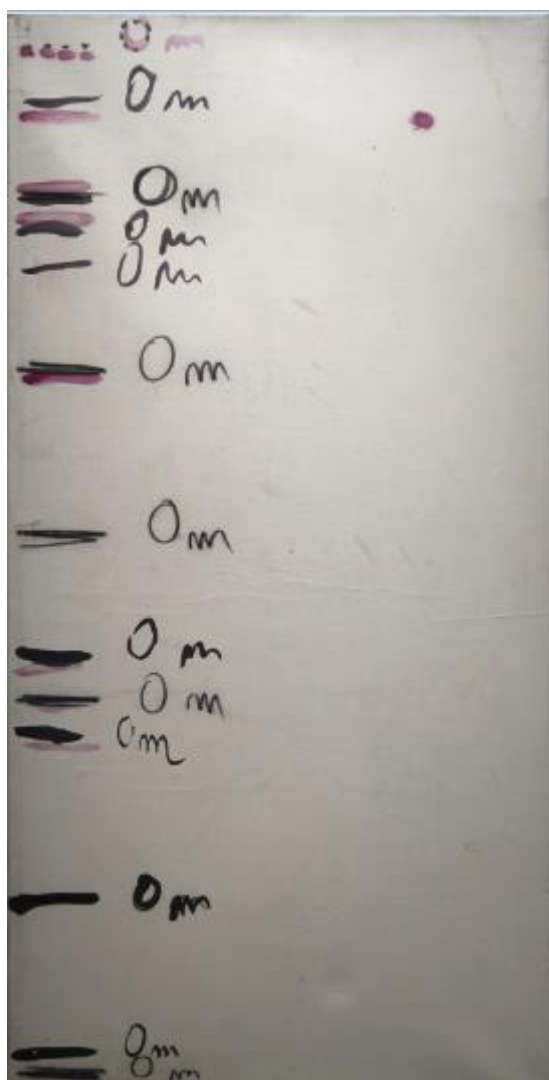
Digest, 2008

Fusain et peinture à l'huile sur toile
Charcoal and oil on canvas
160 × 100 cm



Digest, 2008

Fusain et peinture à l'huile sur toile
Charcoal and oil on canvas
160 × 100 cm



Sans titre, 1998

Fusain et peinture à l'huile sur toile
Charcoal and oil paint on canvas
 120 × 60 cm



Polyptyque du sport, 2018

Aquarelle, fusain, peinture à l'huile, pastel
 et crayon de couleur sur toile, support en bois
*Watercolor, charcoal, oil paint, pastel,
 and pencil on canvas, wooden stand*
 200 × 700 cm

Collection Éditions Amaury



Error, 2022

Fusain et peinture à l'huile sur toile
Charcoal and oil paint on canvas
 230 × 914 cm

Production CENTQUATRE-PARIS



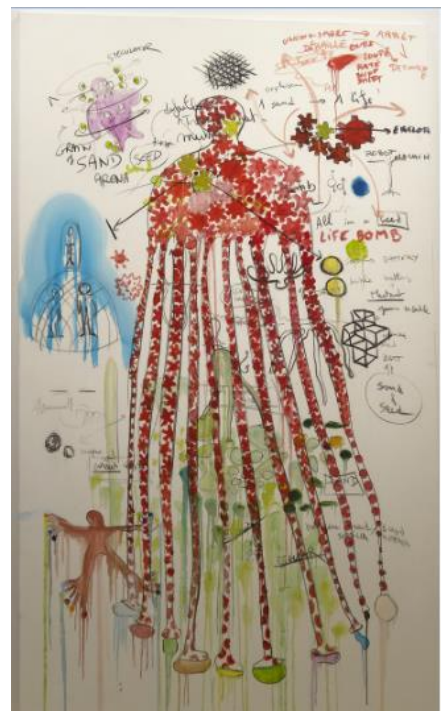
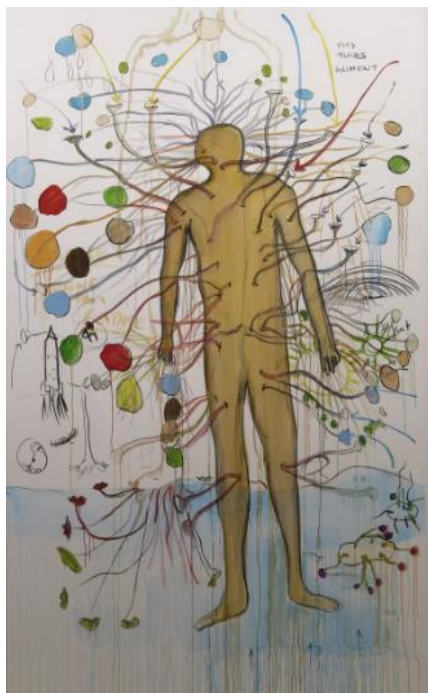
Placenta, 2017

Aquarelle, fusain, peinture à l'huile et or sur toile
 Watercolor, charcoal, oil paint, and gold on canvas
 250 × 150 cm



Herb, 2022

Fusain, peinture à l'huile, pastel, tige végétale et punaise sur toile
 Charcoal, oil paint, pastel, plant stem, and pushpin on canvas
 250 × 150 cm

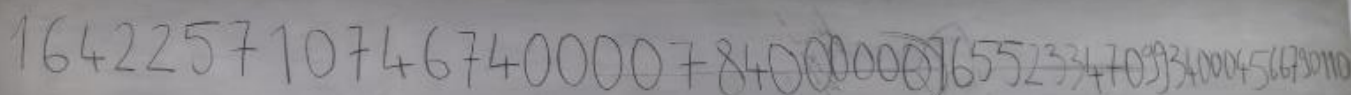


Tubercule, 2022

Fusain, peinture à l'huile et pastel sur toile
Charcoal, oil paint, and pastel on canvas
250 × 150 cm

Grain de sable, 2022

Fusain, peinture à l'huile et pastel sur toile
Charcoal, oil paint, and pastel on canvas
250 × 150 cm



164225710746740000784000000765523347099340004566730110

16422, 1991

Peinture réfléchissante sur toile
Reflective paint on canvas
40 × 350 cm
Collection privée